

การ Setup Internet Explorer เพื่อรองรับการใช้งานในระบบ Credisystem

ความต้องการของระบบ Credisystem

- ใช้กับโปรแกรม Internet Explorer เวอร์ชัน 6 ขึ้นไปเท่านั้น แต่ไม่เกิน เวอร์ชัน 10
- Disable popup blocker โปรแกรม ทุกรูปแบบ เช่น yahoo toolbar, Google toolbar ฯลฯ
- แนะนำความเร็ว Internet ตั้งแต่ 1 MB ขึ้นไป หรืออย่างต่ำ 512 KB ในการเชื่อมต่อ
- Scanner ควรสนับสนุนการสแกน แบบหลายหน้าในไฟล์เดียวกัน และสามารถ SAVE เป็น Multiple TIFF Format ได้

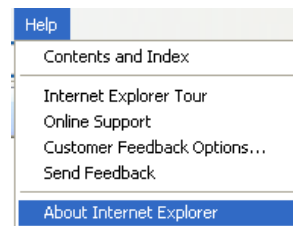
ในการ setup เครื่องคอมพิวเตอร์เพื่อใช้กับโปรแกรม Credisystem จะประกอบด้วย 3 Part ดังนี้

Part 1 การ Setup IE เวอร์ชัน 6-8

Part 2 การ Setup IE เวอร์ชัน 9-10

Part 3 การ Setup Program สำหรับ การดู Approval Sheet (ใบอนุมัติ) ในระบบ Credisystem

Part 4 การ Setup ภูมิภาคและภาษาของเครื่อง (Region and Language)



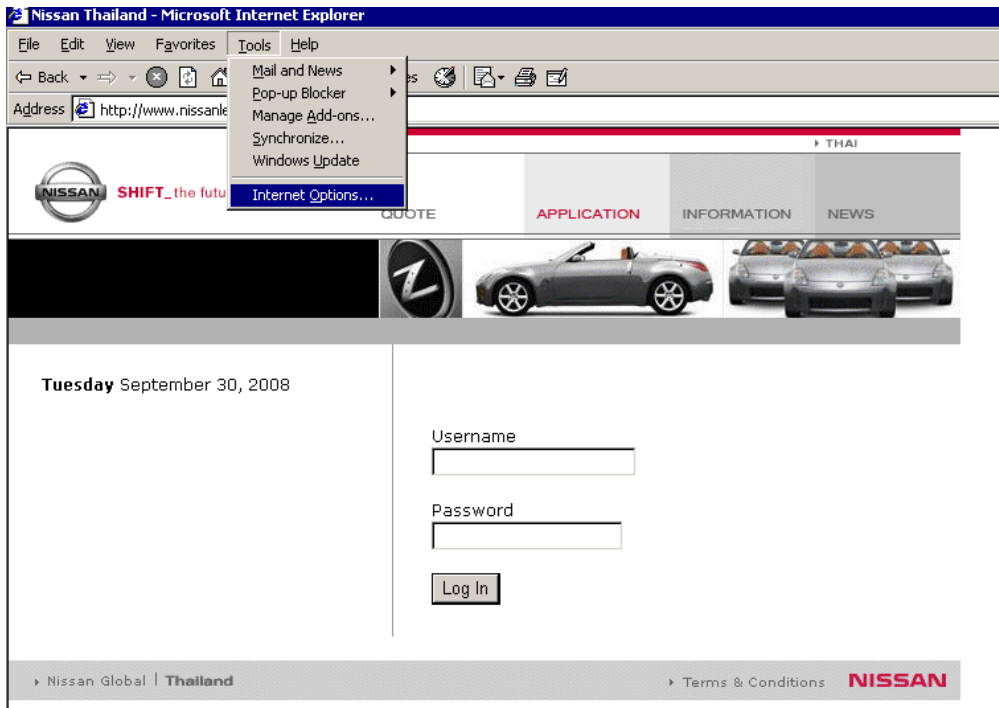
โดยวิธีการตรวจสอบเวอร์ชันให้เลือกที่เมนู Help/About Internet Explorer

โปรแกรมจะแสดงเวอร์ชัน ว่าเป็นเวอร์ชัน 6 หรือ 7 หรือเวอร์ชัน 8 ตามตัวอย่างข้างล่างจะแสดงเป็นเวอร์ชัน 7

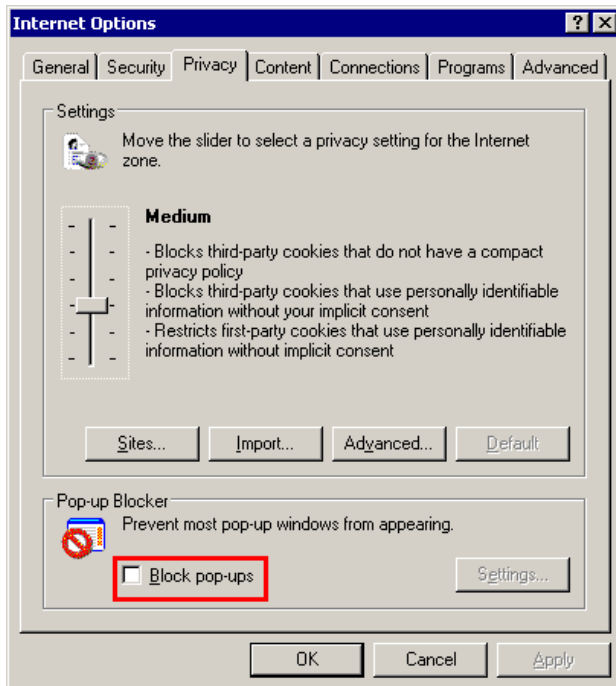


Part 1 การ setup IE เวอร์ชัน 6-8

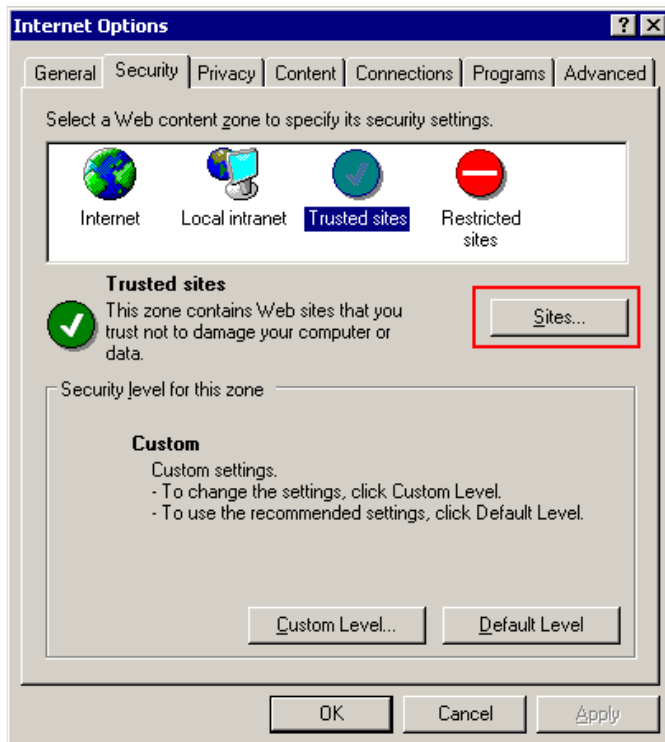
1. เปิดโปรแกรม Internet Explorer ขึ้นมา เลือกไปที่เมนู Tools/Internet Options...

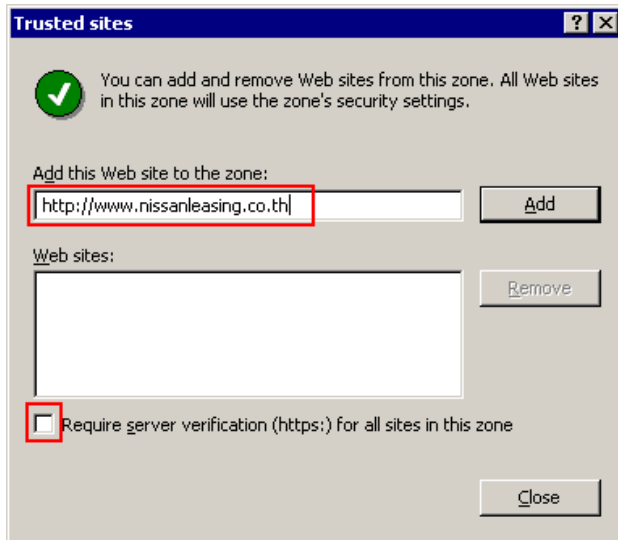


ในหน้าต่าง Internet Options ให้เลือกที่ Tab Privacy ในหัวข้อ Pop-up Blocker ให้แน่ใจว่าไม่ได้ check box ในหัวข้อ "Block pop-ups" ถ้ามีการเลือกให้ uncheck box ออกแล้วคลิกปุ่ม Apply



จากนั้นให้เลือกที่ Tab Security แล้วคลิกที่ ไอคอน Trusted sites (รูปเครื่องหมายถูกสีเขียว) แล้วคลิกปุ่ม Sites...





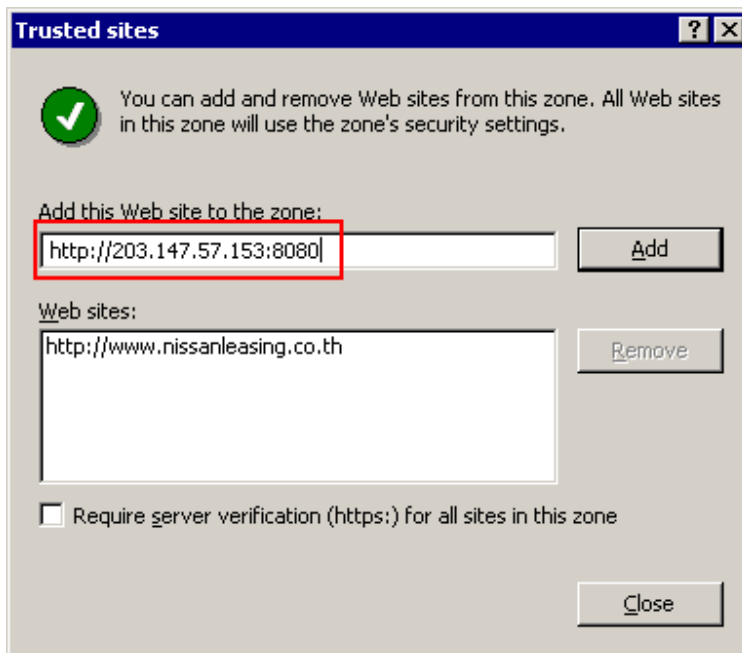
ในหน้าต่าง Trusted sites ในช่อง Add this Web site to the zone: ให้เพิ่ม web site

<http://www.nissanleasing.co.th> และ

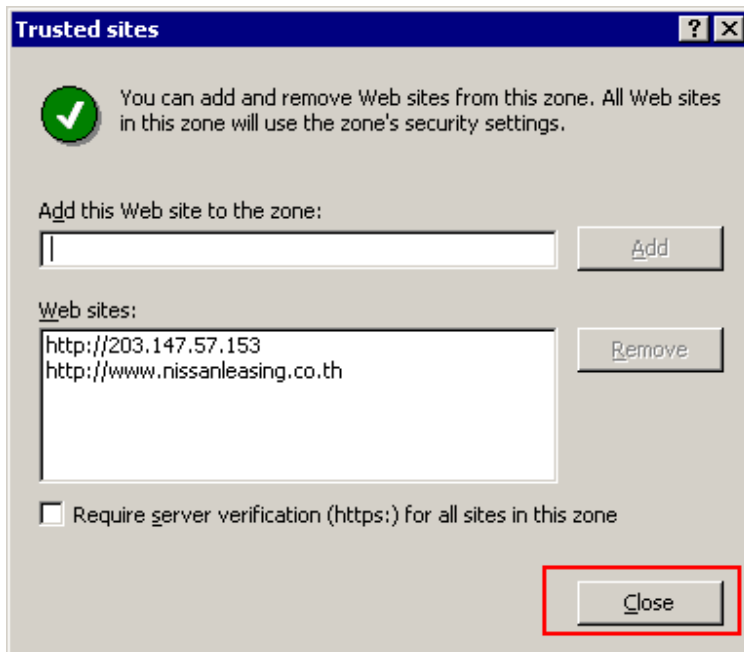
<http://203.147.57.153:8080> โดยให้แน่ใจว่า

ไม่ได้มีการเลือก option “Require server verification(https) for all sites in the zone”

จากนั้นคลิกปุ่ม Add ตามรูป

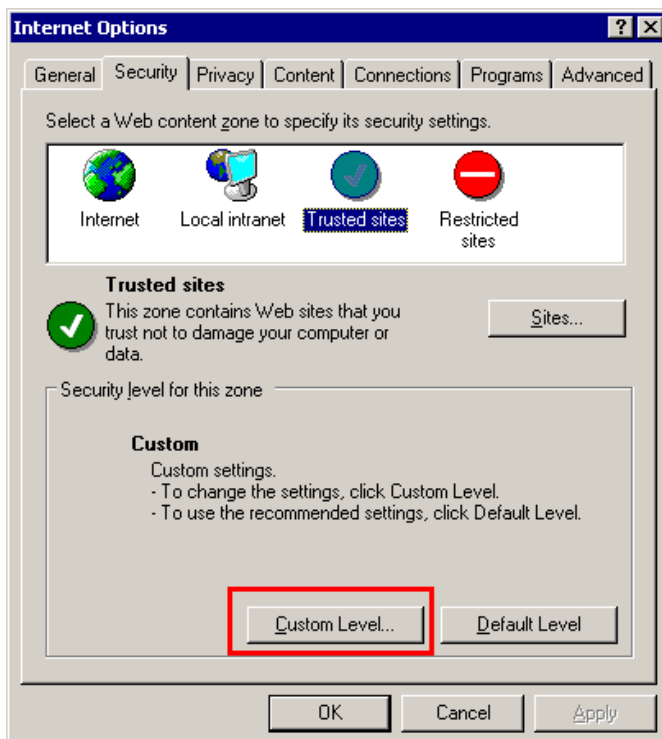


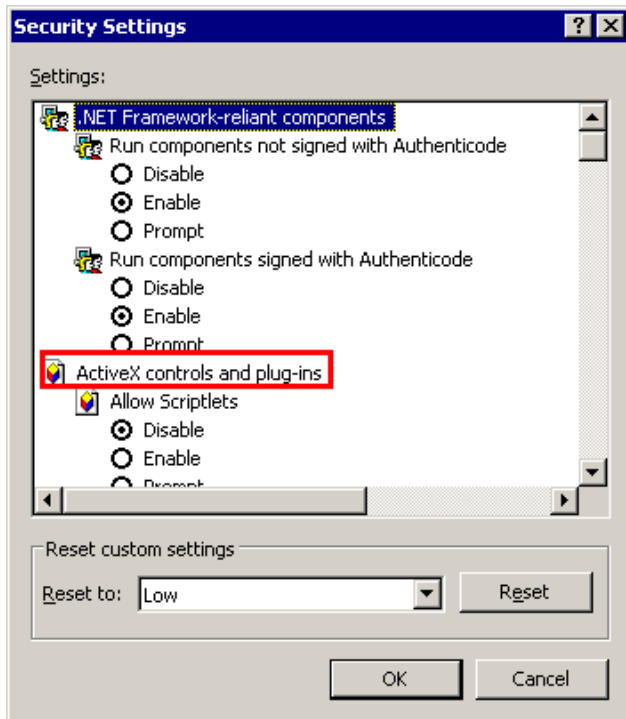
เมื่อเพิ่ม Website ทั้งสองเรียบร้อยแล้วคลิกที่ปุ่ม Close



กลับมาที่ Tab security ให้แน่ใจว่า ไอคอน Trusted sites ยังคงถูกเลือกอยู่ ขั้นตอนต่อไปให้คลิกที่ปุ่ม

Custom Level...

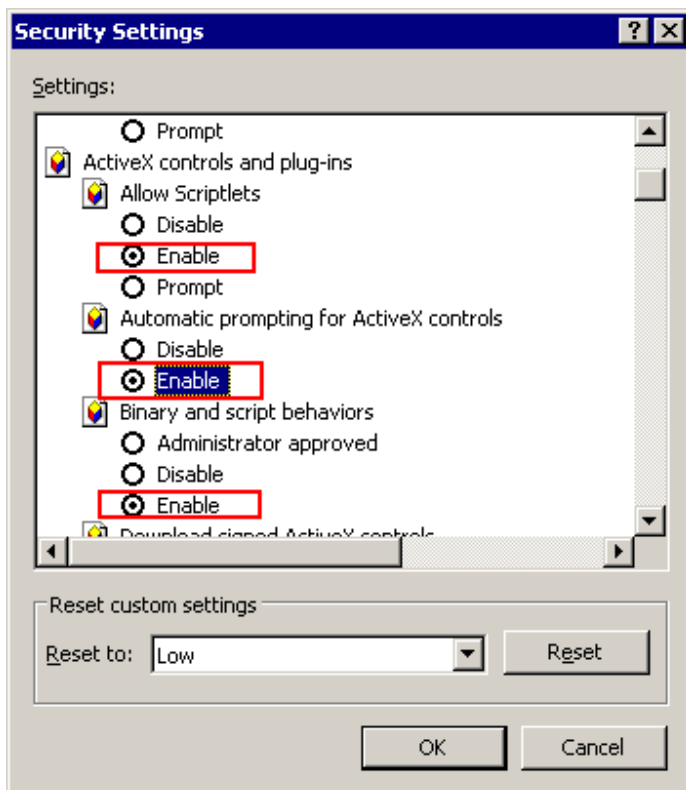


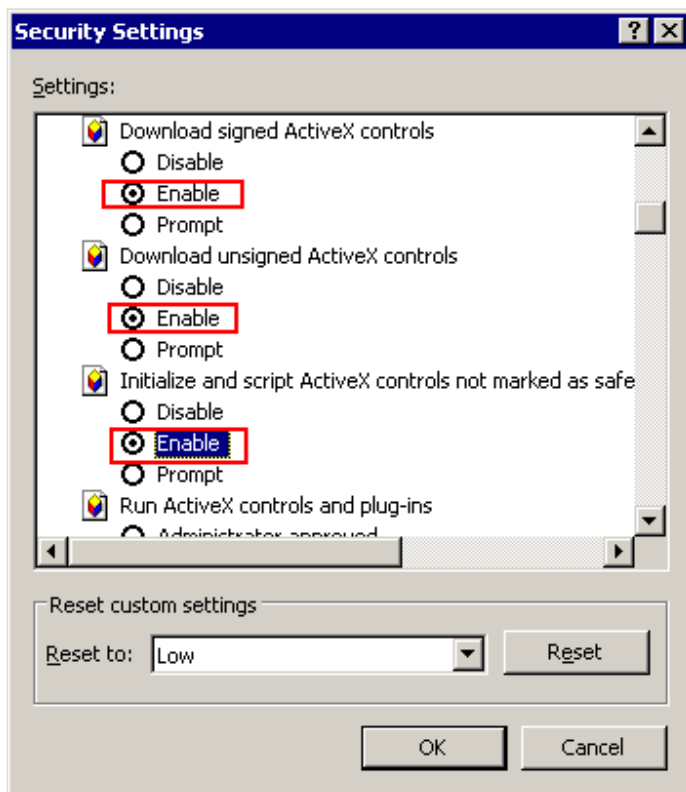


จะปรากฏหน้าต่าง Security Settings ในช่อง Setting ให้มองหาหัวข้อ ActiveX controls and plug-ins

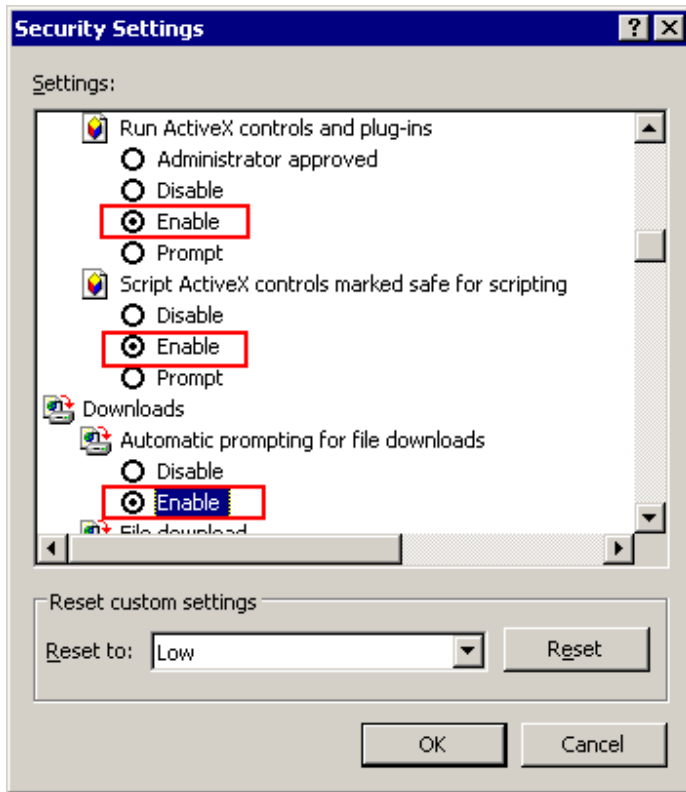
กรณีเป็น IE เวอร์ชัน 7 ในหัวข้อย่อยของ ActiveX controls and plug-ins อาจมีรายละเอียดต่างกันไปบ้างแต่ให้ เลือก enable ทุกหัวข้อที่อยู่ภายใต้หัวข้อ Active X controls and plug-ins

ในหมวดย่อยของ ActiveX controls and plug-ins ให้เลือก Enable ทุกหัวข้อตามรูป

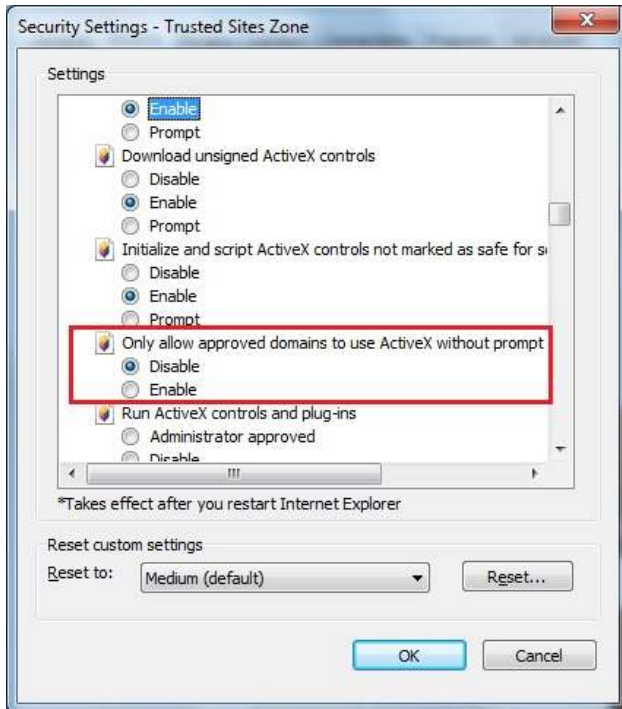




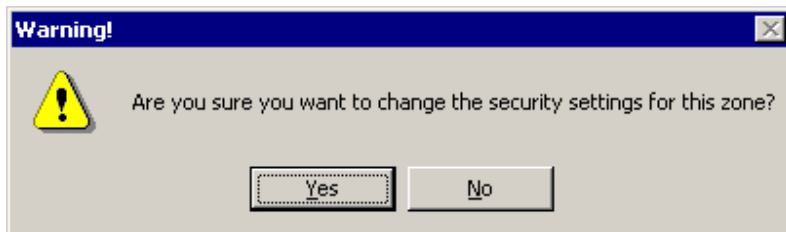
จนถึงหัวข้อ Downloads ในหัวข้อย่อย Automatic prompting for file downloads ให้เลือกเป็น Enable ด้วย



*** กรณี IE เวอร์ชัน 8 ในส่วนของ หัวข้อ Only allow approved domains to use ActiveX without prompt เฉพาะ หัวข้อนี้ให้เลือกเป็น Disable ซึ่งจะมีใน IE เวอร์ชัน 8 เท่านั้น ***



จากนั้นกดปุ่ม OK จะขึ้นข้อความว่าต้องการ save ค่าที่เปลี่ยนแปลงหรือไม่ ให้เลือก Yes



จากนั้นทำการปิดโปรแกรม Internet Explorer แล้วเปิดโปรแกรมอีกครั้งเพื่อเข้าเริ่มต้นใช้งาน

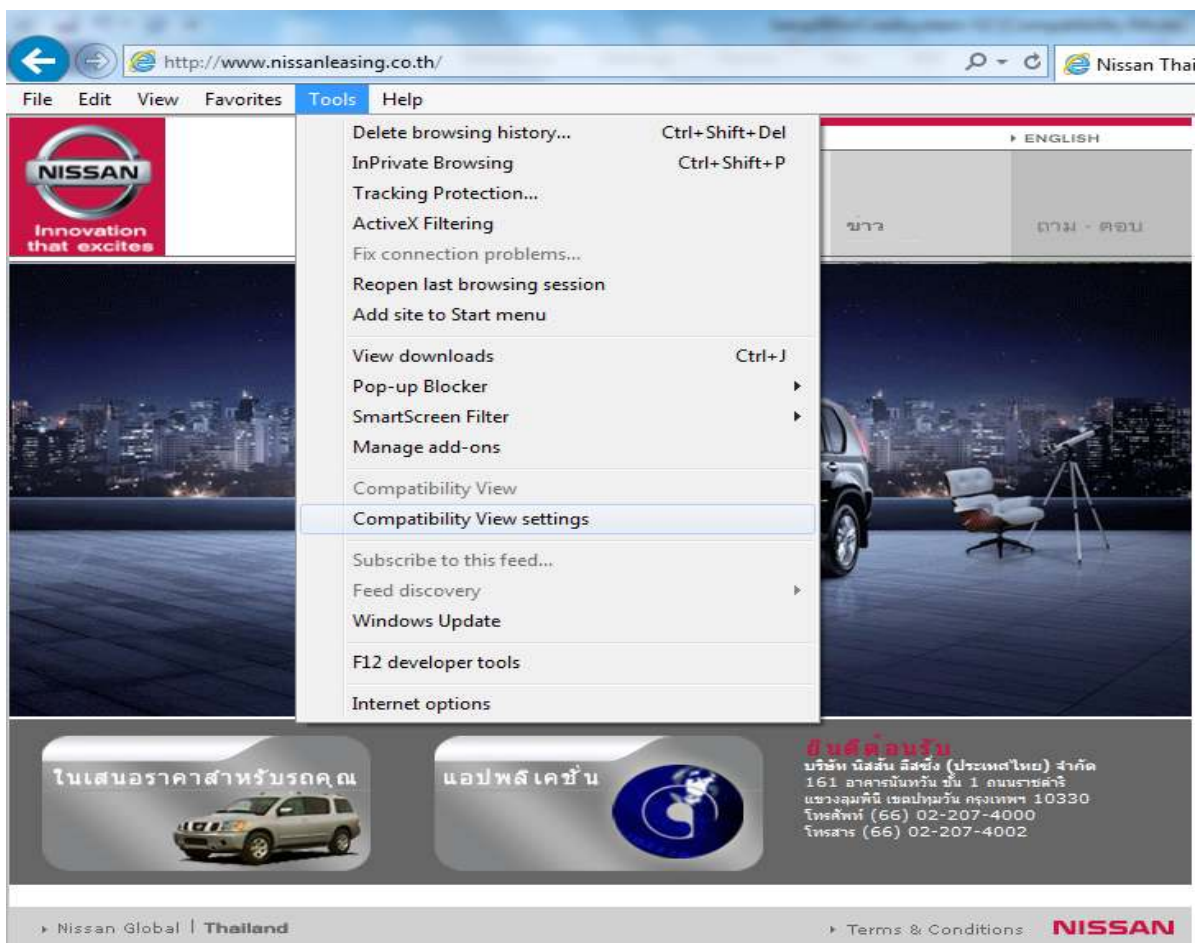
Remark : สำหรับผู้ดูแลระบบ ต้องมั่นใจว่าได้มีการเปิด Port 8080 สำหรับเข้า internet ด้วย ไม่เช่นนั้นจะไม่สามารถ upload image file ได้

Part 2 การ Setup IE เวอร์ชัน 9-10



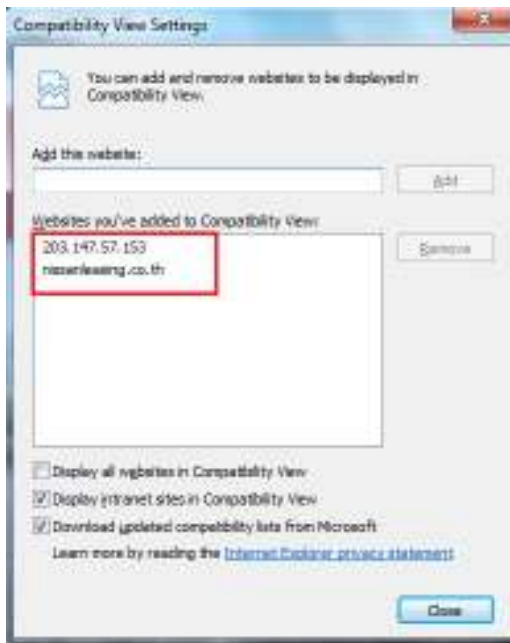
** กรณีการ setup IE Version 9, 10 ให้ Setup ตามรายการเดียวกับ IE Version 8 แต่เพิ่มเติมในส่วนของ Compatibility View settings.

- ให้ไปที่ Menu Tools/ Compatibility View settings.



จะปรากฏหน้าต่างของ Compatibility View settings

ในช่องของ Add this website: ให้พิมพ์ www.nissanleasing.co.th และ [http:// 203.147.57.153](http://203.147.57.153) แล้ว คลิกปุ่ม Add ตามลำดับ



จากนั้น คลิกปุ่ม close เป็นอันจบขั้นตอนการ setup ของ IE9 และ IE10

Part 3 การ Setup Program สำหรับ การดู Approval Sheet ในระบบ Credisystem

- ขั้นตอนแรกให้ไปที่ www.nissanleasing.co.th จากนั้น เลือกในส่วนของ ถาม - ตอบ



- จากนั้นให้ดูในส่วนล่างของ website จะปรากฏ link สำหรับ download โปรแกรม โดยแยกตาม เวอร์ชันของ IE (โปรแกรมสำหรับ IE8 สามารถ ลงใน IE 9 และ IE10 ได้)

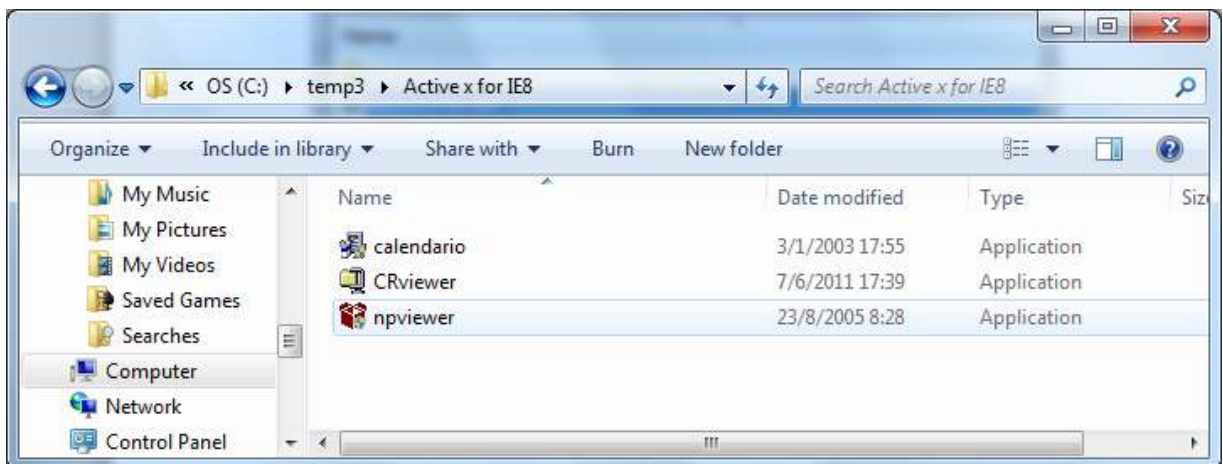
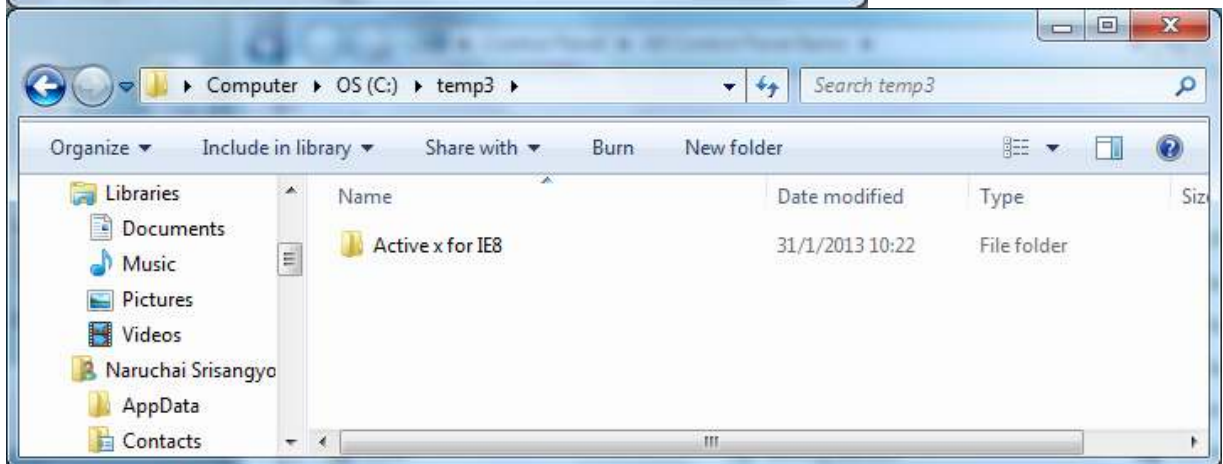
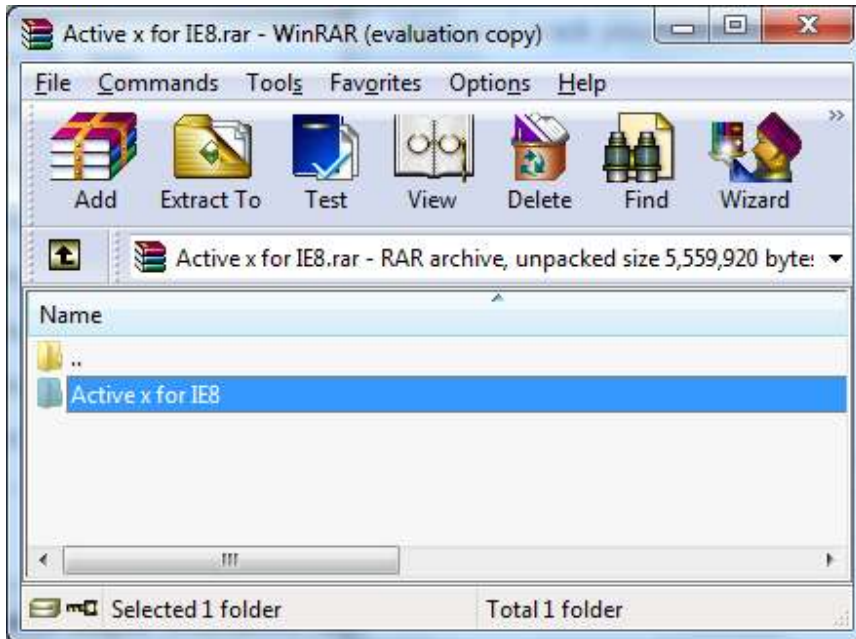
ติดต่อเรา : support@nissanleasing.co.th โทรศัพท์ 02-207-4000

คู่มือตั้งค่า IE ก่อนเริ่มใช้งาน ECreditSystem [ดาวน์โหลดคู่มือ](#)
ดาวน์โหลดโปรแกรมสำหรับตั้งค่า IE [สำหรับ IE7](#) [สำหรับ IE8](#)

► Nissan Global | Thailand

► Terms & Conditions **NISSAN**

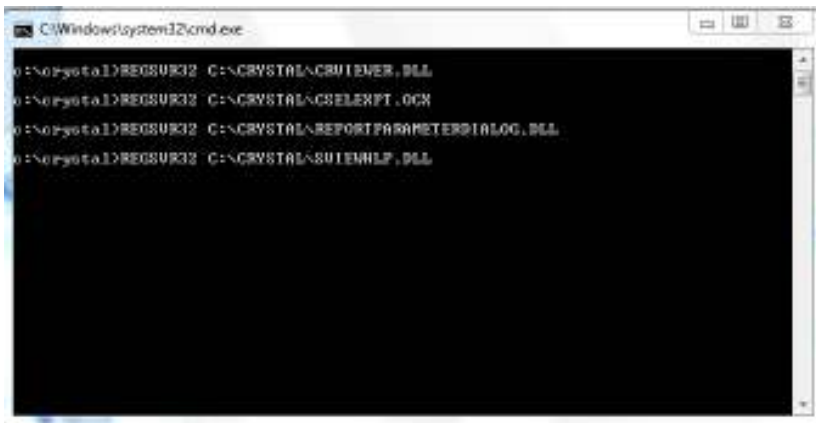
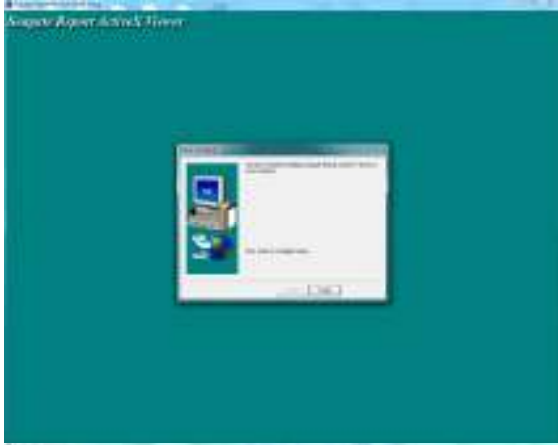
ทำการ download โปรแกรม Active x มาไว้ในเครื่องเพื่อเตรียมการติดตั้งโปรแกรม โดยไฟล์ ของ IE 6-7 จะประกอบด้วย 2 ไฟล์สำหรับติดตั้งได้แก่ calendario และ npviewer ส่วน ของ IE 8-10 จะมีไฟล์ CRViewer เพิ่มมาอีก 1 ไฟล์



จากนั้นทำการติดตั้งโปรแกรมทั้ง 3 ไฟล์ สำหรับ IE เวอร์ชัน 8 ขึ้นไป

ส่วนสำหรับ IE 6-7 จะมีไฟล์สำหรับติดตั้งจำนวน 2 ไฟล์ โดยการติดตั้งจะดับเบิลคลิกไฟล์และกดปุ่ม Next หรือ Ok.

จนการติดตั้งเสร็จสมบูรณ์ (ในรูปจะแสดง การติดตั้ง npviewer, calendario และ CRViewer ตามลำดับ)

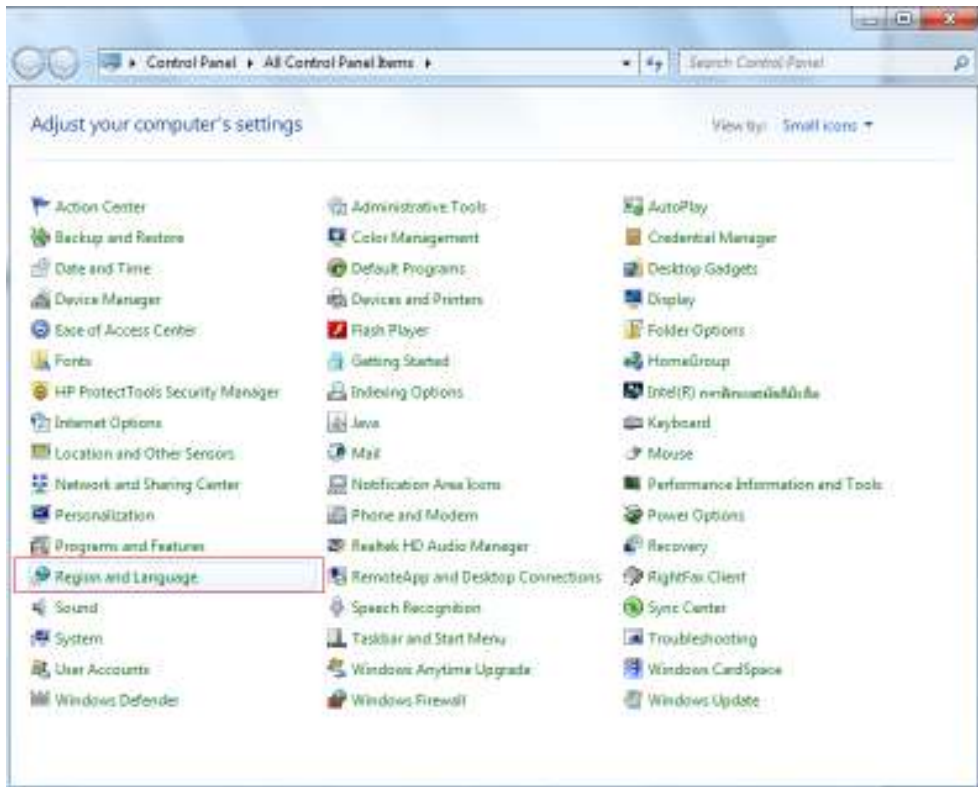


หมายเหตุ การติดตั้ง CRviewer จะปรากฏหน้าจอสีดำ ให้กดปุ่ม OK. จนการติดตั้งเสร็จสิ้น

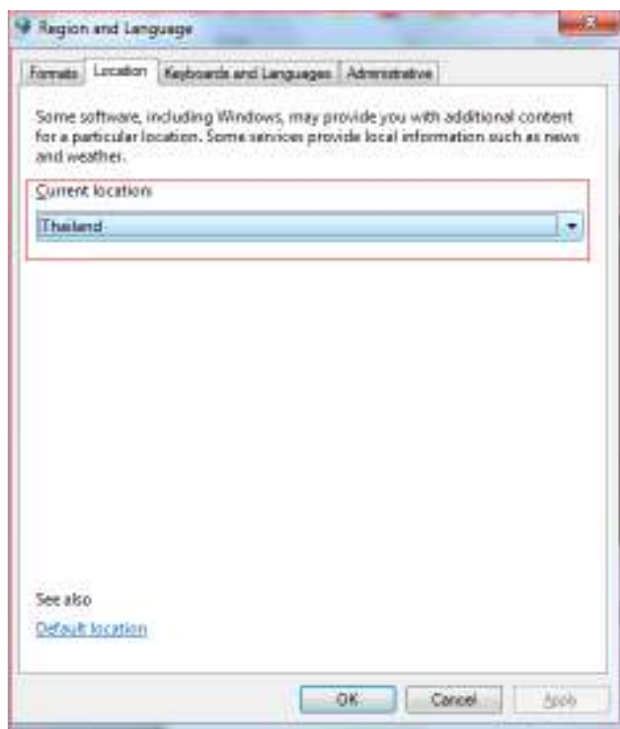
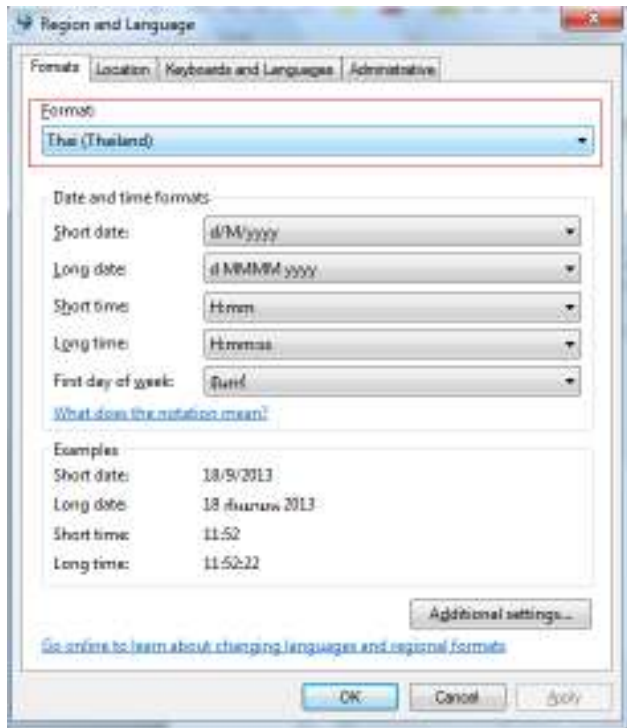
Part 4 การ Setup ภูมิภาคและภาษาของเครื่อง (Region and Language)

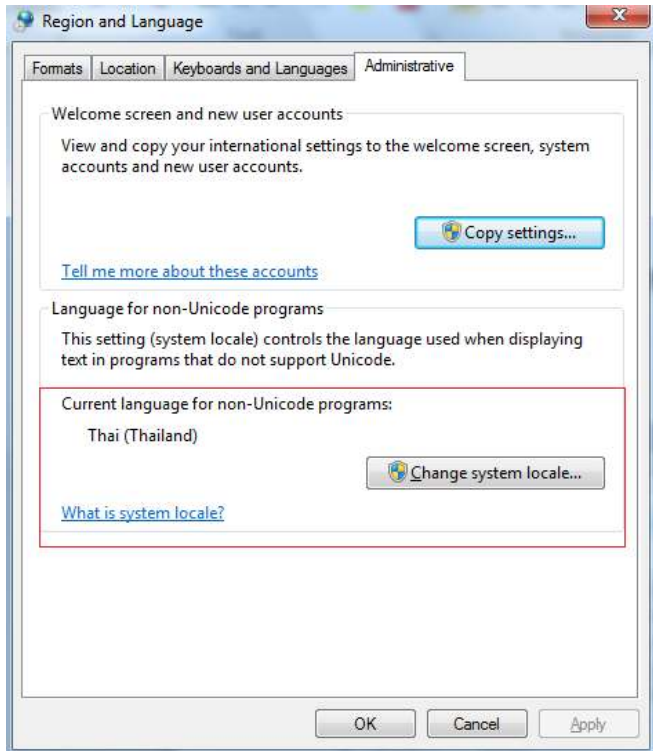
การใช้งานของโปรแกรม Credisystem จำเป็นต้องกำหนด Region และ Language ในเครื่องคอมพิวเตอร์ให้เป็น Thai โดยมีขั้นตอนดังนี้

- ไปที่ control panel / เลือก Region and Language



ทำการ กำหนดค่า Format /Location /Current language ให้เป็น Thai ตามรูป





จากนั้นกดปุ่ม OK เพื่อเริ่มใช้งาน Program Credisystem

Naruchai S. IS Dept.

Email : naruchai.srisangyoo@nissanleasing.co.th